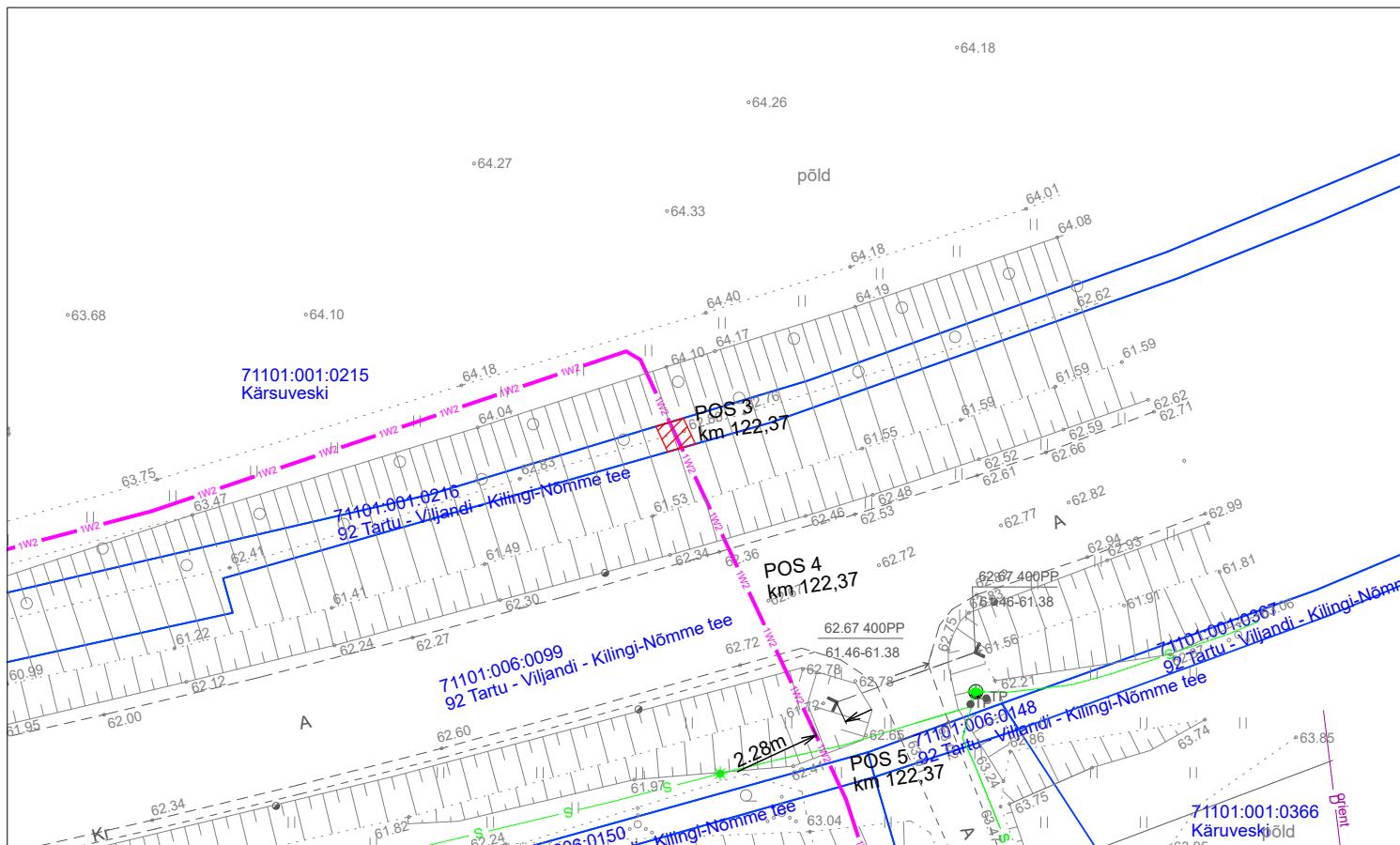


Isikliku kasutusõiguse ala plaan
Saarde vald, Väljaküla, 92 Tartu - Viljandi - Kilingi-Nõmme tee, tunnus
71101:001:0216 reg.osa nr 3213106
M 1:500



Jrk nr	IKÕala Pos nr (plaanil)	Kinnistu registriosa number	Katastriüksuse tunnus, nimi ja sihtotstarve	Asukoht riigitee (nr ja nimi) suhtes (lõigu algus ja lõpp km)	Ala pindala ruutmeetrites m²
1.	1	9102550	71101:006:0156,92 Tartu- Viljandi- Kilingi-Nõmme tee, transpordimaa 100%	92 Tartu- Viljandi- Kilingi-Nõmme tee, km 122,57-122,68	ca 174 m²
2.	2	3204306	71101:006:0142,92 Tartu- Viljandi- Kilingi-Nõmme tee, transpordimaa 100%	92 Tartu- Viljandi- Kilingi-Nõmme tee, km 122,50-122,57	ca 72 m²
3.	3	3213106	71101:001:0216,92 Tartu- Viljandi- Kilingi-Nõmme tee, transpordimaa 100%	92 Tartu- Viljandi- Kilingi-Nõmme tee, km 122,37	ca 4 m²
4.	4	14305350	71101:001:0099,92 Tartu- Viljandi- Kilingi-Nõmme tee, transpordimaa 100%	92 Tartu- Viljandi- Kilingi-Nõmme tee, km 122,37	ca 49 m²
5.	5	3204306	71101:006:0150,92 Tartu- Viljandi- Kilingi-Nõmme tee, transpordimaa 100%	92 Tartu- Viljandi- Kilingi-Nõmme tee, km 122,37	ca 4 m²

————— Katastriüksuse piir
 Kasutusõiguse ala ca 4 m²
—— 1W2 —— 1W2 —— 1W2 —— Projekteeritud 15kV maakaabelliin